

ТОЧКА ДОСТУПА SFN300t-AP



Точка беспроводного доступа SFN300t-AP предназначена для работы в сложных климатических условиях и поддерживает новейший высокоскоростной стандарт 802.11ax. Устройство оснащено встроенной антенной, работает в диапазонах 2.4 ГГц и 5 ГГц, имеет четыре пространственных потока и обеспечивает суммарную пропускную способность до 1.8 Гбит/с.

SFN300t-AP — это надежное решение для создания беспроводной сети на открытом воздухе. Обладает прочной конструкцией для монтажа на столб или стену и широким радиусом покрытия сети Wi-Fi. Подходит для развертывания сети Wi-Fi на больших открытых пространствах, например, парках отдыха, стадионах, складских помещениях и других крупных объектах.

КЛЮЧЕВЫЕ ПРЕИМУЩЕСТВА

ПРОИЗВОДИТЕЛЬНОСТЬ

Высокопроизводительная аппаратная платформа обеспечивает суммарную пропускную способность Wi-Fi до 1,8 Гбит/с. Гибкий выбор типа передачи трафика Центральный/Распределенный позволяет использовать возможности опорной сети без создания “узкого горлышка” системы.

АВТОМАТИЗАЦИЯ

Автоматическое подключение к контроллеру Wi-Fi. Централизованное управление с помощью контроллера серии SFN5500-WLC упрощает внедрение и эксплуатацию системы Wi-Fi.

БЕЗОПАСНОСТЬ

Широкий набор функций безопасности для беспроводной сети: WPA2/WPA3 Personal/Enterprise, авторизация через встроенный Портал, PSK.

WI-FI 6

Поддержка современных стандартов беспроводной связи и технологий 802.11ax: MU-MIMO, BSS Coloring, OFDMA, балансировка клиентов.

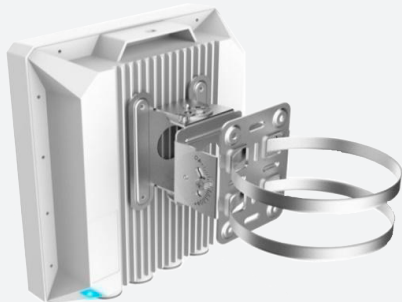
БЕСШОВНЫЙ РОУМИНГ

Поддержка бесшовного роуминга Layer2/3 позволяет клиентам не испытывать проблем со связью при перемещении по помещению.

ПОЛНОЦЕННАЯ ГАРАНТИЯ 1 ГОД

При покупке точки доступа предоставляется гарантия один год с технической поддержкой на русском языке.

ТОЧКА БЕСПРОВОДНОГО ДОСТУПА Wi-Fi SFN300t-AP



SFN300i-AP

Wi-Fi 6 (802.11ax)
2.4 ГГц/5 ГГц
LAN 1: 10/100/1000 Мб, RJ-45, Combo port, PoE In
LAN 2: 10/100/1000 Мб, RJ-45, PoE Out
1x1000 Мб Base-X SFP Combo Port
1xRJ45 Console

ТЕХНИЧЕСКИЕ ХАРАКТЕРИСТИКИ

Артикул	SFN300t-AP
Порты	
Ethernet	LAN 1: 10/100/1000 Мб, RJ-45, Combo port, PoE In LAN 2: 10/100/1000 Мб, RJ-45, PoE Out 1x1000 Мб Base-X SFP Combo Port
Консольный порт (RJ45)	1
Электропитание	PoE, IEEE 802.3af/802.3at совместимость
Энергопотребление	PoE, не более 25 Вт
Кнопки	Кнопка сброса в заводские настройки WPS
Индикаторы	Многоцветный светодиод (для состояния системы и радио)

Протоколы и стандарты

Поддерживаемые стандарты	IEEE 802.11a/b/g/n/ac/ax
Максимальное количество SSID	16
Рекомендованное количество пользователей	до 128
Полоса пропускания канала	802.11ax: HE80, HE40, HE20 802.11ac: VHT80, VHT40, VHT20 802.11n: HT40, HT20
Пропускная способность	Радиоинтерфейс 1: 2.4 ГГц, 574 Мб/с Радиоинтерфейс 2: 5 ГГц, 1201 Мб/с Комбинированный: 1800 Мб/с
Технологии MIMO	Multi-User Multiple Input Multiple Output (MU-MIMO) Maximum Ratio Combining (MRC) Space-Time Block Coding (STBC) Cyclic Delay/Cyclic Shift Diversity (CDD/CSD) Динамическое Энергосбережение MIMO
Энергоэффективность	U-APSD SM Power Save Режим Green AP
Дополнительный функционал Wi-Fi	OFDMA Короткий защитный интервал (Guard Interval) Автоматический выбор частоты (DFS) Spectrum Navigation

ТЕХНИЧЕСКИЕ ХАРАКТЕРИСТИКИ

Дополнительно

Габариты	275x230x80 мм
Масса	1,9 кг
Рабочая температура	от -40°C до +65°C
Влажность при эксплуатации	0-100% без конденсата
Температура хранения	от - 50°C до + 85°C
Влажность при хранении	0-100% без конденсата
Класс защиты	IP68
Монтаж	На столб/стену

Радиоинтерфейсы

Режимы модуляции	Модуляция и кодирование
<ul style="list-style-type: none">• 802.11b: BPSK, QPSK, CCK• 802.11a/g/n: BPSK, QPSK, 16-QAM, 64-QAM, 256-QAM• 802.11ac: BPSK, QPSK, 16-QAM, 64-QAM, 256-QAM, 1024-QAM• 802.11ax: BPSK, QPSK, 16-QAM, 64-QAM, 256-QAM, 1024-QAM	<ul style="list-style-type: none">• Low Density Parity Check (LDPC)• Maximum Likelihood Detection (MLD)• Beamforming
Дополнительные функции по управлению радиоэфиром	Характеристики антенны
<ul style="list-style-type: none">• TPC (Transmit Power Control)• ACS (Automatic Channel Scanning)	<ul style="list-style-type: none">• Встроенная направленная антенна• Радио 1: 2.4 ГГц, усиление антенны 10 dBi, 2x2:2• Радио 2: 5 ГГц, усиление антенны 10 dBi, 2x2:2
Поддерживаемые скорости передачи данных	
<ul style="list-style-type: none">• 802.11b: 1Mbps, 2Mbps, 5.5Mbps, 11Mbps• 802.11a/g: 6Mbps, 9Mbps, 12Mbps, 18Mbps, 24Mbps, 36Mbps, 48Mbps, 54Mbps• 802.11n: 6.5Mbps-300Mbps (MCS0-MCS31, HT20-HT40), 400Mbps with 256-QAM• 802.11ac: 6.5Mbps-866Mbps (MCS0-MCS9, NSS=1-2, VHT20-VHT80)• 802.11ax (2.4GHz): 8.6Mbps-574Mbps (MCS0-MCS11, NSS=1-2, HE20-HE40)• 802.11ax (5GHz): 8.6Mbps-1,202Mbps (MCS0-MCS11, NSS = 1-2, HE20-HE80)	

Электропитание

PoE in	PoE out
<ul style="list-style-type: none">• IEEE 802.3af/802.3at через интерфейс LAN1	<ul style="list-style-type: none">• 6.5 Вт через интерфейс LAN2

Безопасность

Тип безопасности и шифрования беспроводной сети
<ul style="list-style-type: none">• Open, PSK, WPA-Personal, WPA-Enterprise, WPA2-Personal, WPA2-Enterprise, WPA3- Personal, WPA3-Enterprise, Portal, 802.1X, Radius

ИНФОРМАЦИЯ ДЛЯ ЗАКАЗА

Парт-номер	Описание
SFN300t-AP	SFN300t-AP : Точка беспроводного доступа уличного исполнения, 802.11a/b/g/n/ac/ax, встроенные антенны, 2x2:2 MIMO

ГАРАНТИЯ И ТЕХНИЧЕСКАЯ ПОДДЕРЖКА

Мы предоставляем нашим клиентам полноценное гарантийное обслуживание оборудования в течение 1 года.

Кроме того, мы предлагаем возможность приобретения расширенной технической поддержки для обеспечения максимальной эффективности и надежности сети наших клиентов.

Узнать подробнее про условия гарантии можно на нашем сайте www.sofinet.ru/warranty

Версия: 1.0.1

Дата 082024